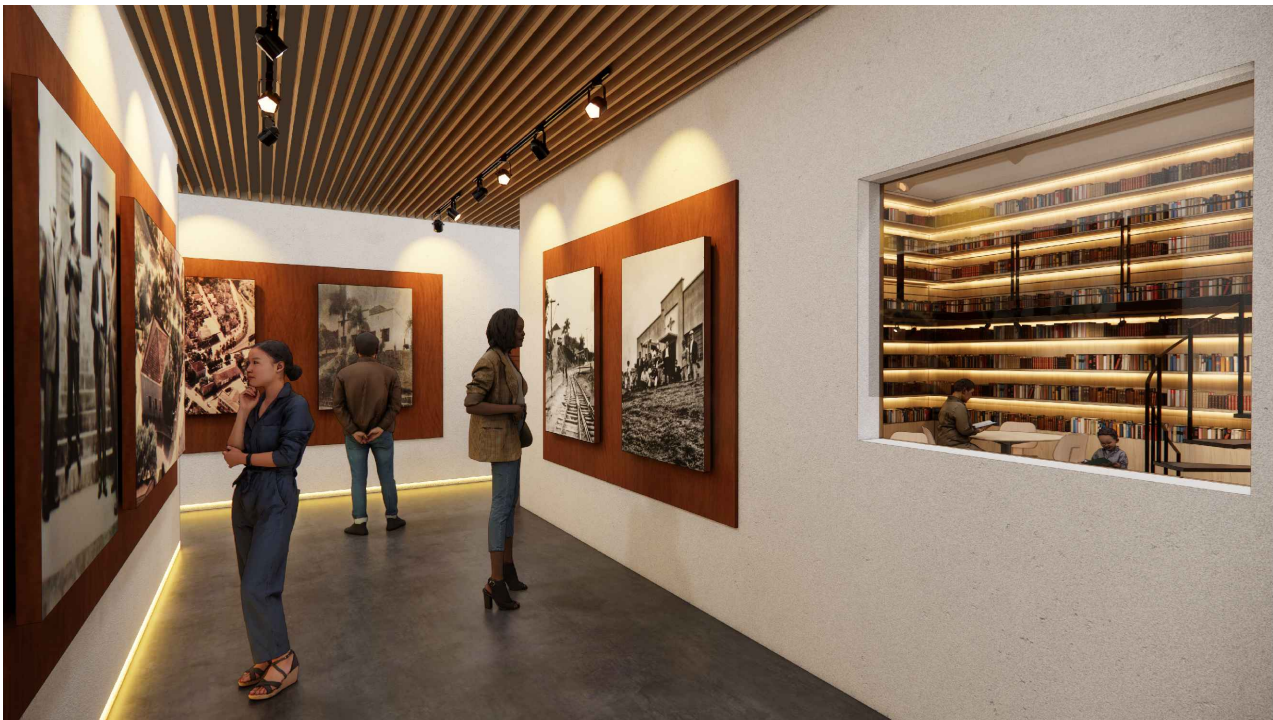




ÁREA EXTERNA



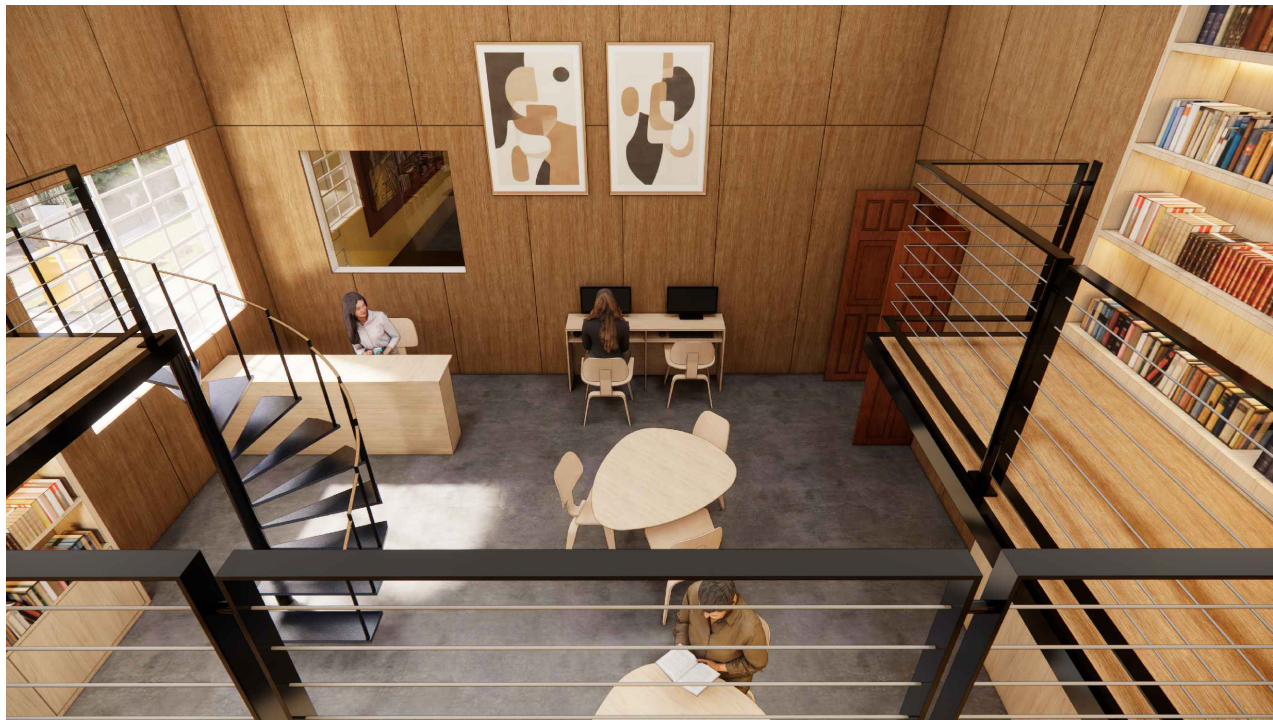
SALA DE EXPOSIÇÃO



SALA DE EXPOSIÇÃO



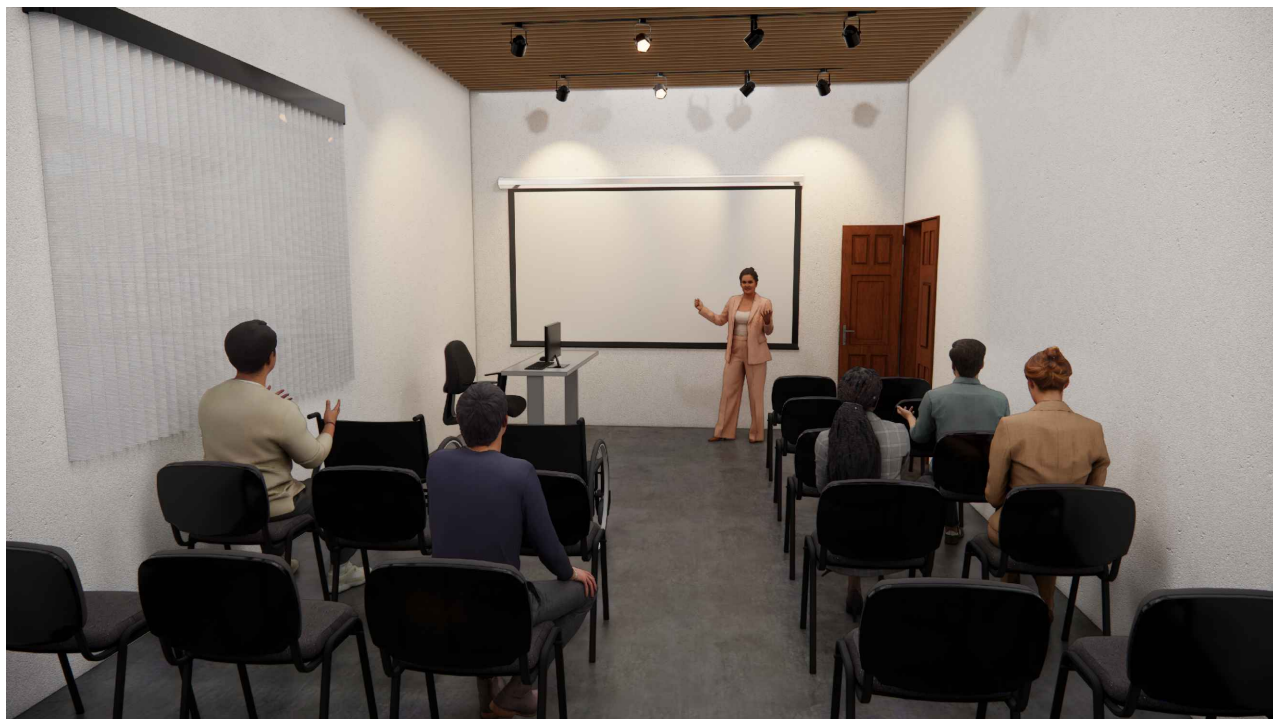
BIBLIOTECA



BIBLIOTECA



ADMINISTRAÇÃO E DEPÓSITO



AUDITÓRIO

MUSEU HISTÓRICO DE RIO BRANCO DO SUL

CONCEITO ARQUITETÔNICO

O projeto para o **Museu Histórico de Rio Branco do Sul** apresenta uma proposta de **reuso adaptativo**, onde a casca arquitetônica tradicional dialoga sutilmente com um interior dinâmico e contemporâneo.

O conceito central baseia-se na **dualidade entre a preservação e a inovação**. Enquanto o exterior mantém a sobriedade e a identidade histórica da edificação, o interior é tratado com modernismo, que se expande verticalmente e convida à interação tecnológica e literária.

"A proposta arquitetônica redefine o espaço museológico como um centro de convivência. Através de uma intervenção sensível, a memória preservada nas paredes externas encontra o futuro no design minimalista de seu interior, onde a madeira, o metal e a luz convergem para transformar a história local em uma experiência imersiva e atemporal."

Dialética de Materiais

A paleta de materiais foi escolhida para criar um contraste sensorial claro:

- **Exterior Estático:** Alvenaria branca e embasamento em pedra, remetendo à solidez do passado e à geologia da região (conhecida por seu relevo e extração mineral).
- **Interior:** O uso extensivo da **madeira em tons quentes** (nos painéis de parede e teto ripado) traz conforto térmico e acústico, criando um ambiente acolhedor que conforta o visitante.
- **Contraste Industrial:** O uso do **metal preto** na escada helicoidal e no mezanino introduz uma linguagem contemporânea e leve, permitindo que a estrutura não obstrua a visão do acervo.

Espacialidade e Verticalidade (O Mezanino)

A proposta rompe com a linearidade tradicional de museus antigos ao explorar o **pé-direito duplo**.

- A **escada helicoidal** não é apenas um elemento de circulação, mas uma escultura funcional que simboliza a ascensão do conhecimento.
- As estantes que sobem do chão ao teto transformam o livro em parte da própria arquitetura, reforçando a ideia de que o museu é um depósito infinito de memórias.

Integração Visual e Transparência

O projeto utiliza a **transparência interna** como ferramenta de curiosidade:

- **Janelas de Observação:** A abertura interna que conecta a sala de exposição a biblioteca, cria uma "vitrine viva". O visitante que observa o acervo histórico, é convidado a ver, em tempo real, o estudo e a preservação ocorrendo no ambiente ao lado.
- **Iluminação Cênica:** O uso de trilhos com spots e fitas de LED embutidas nas estantes, garante que o foco esteja sempre no objeto exposto, conferindo um ar de modernidade e sofisticação.

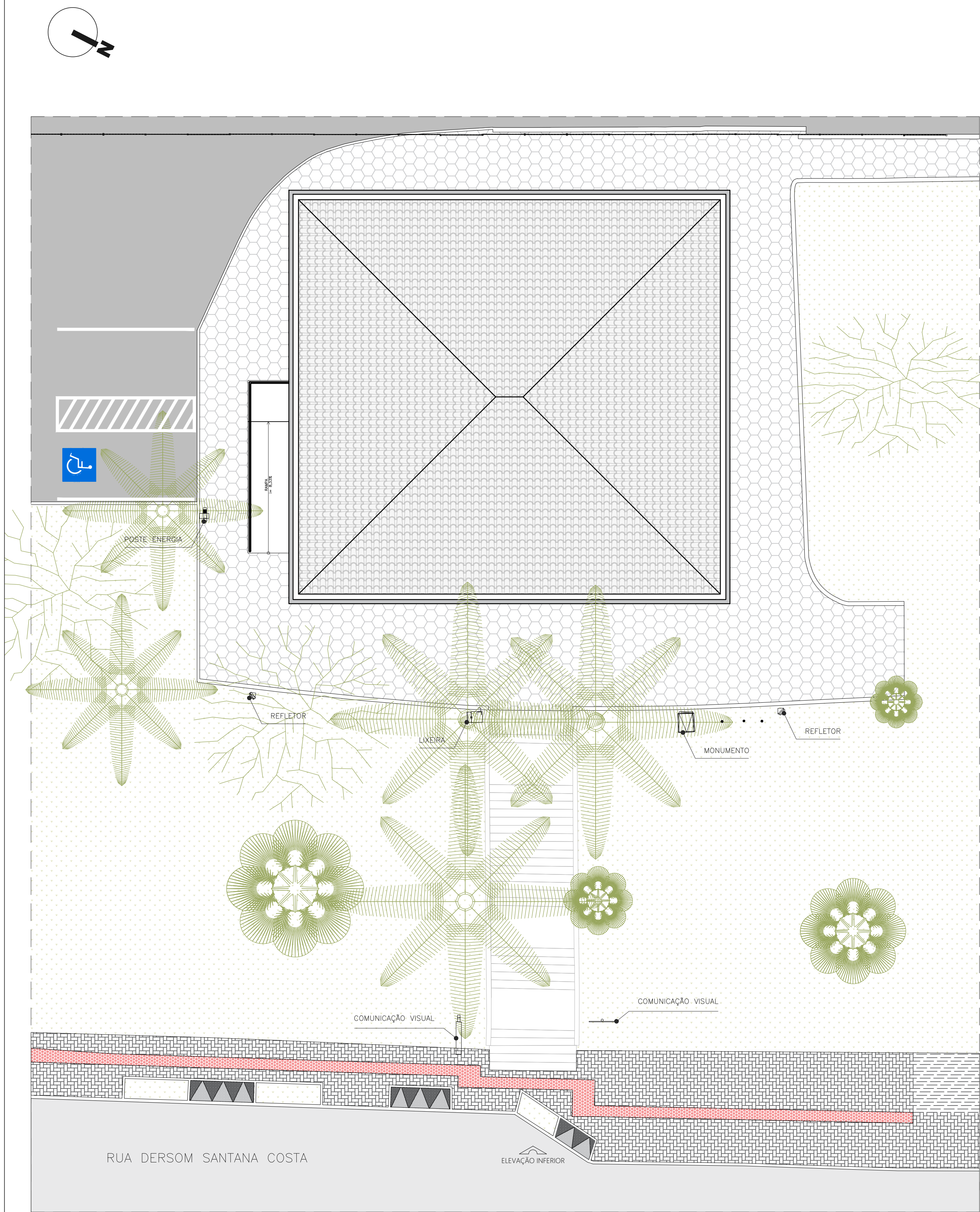
Humanização e Multiuso

Diferente de museus contemplativos e estáticos, o projeto foca na **experiência do usuário**:

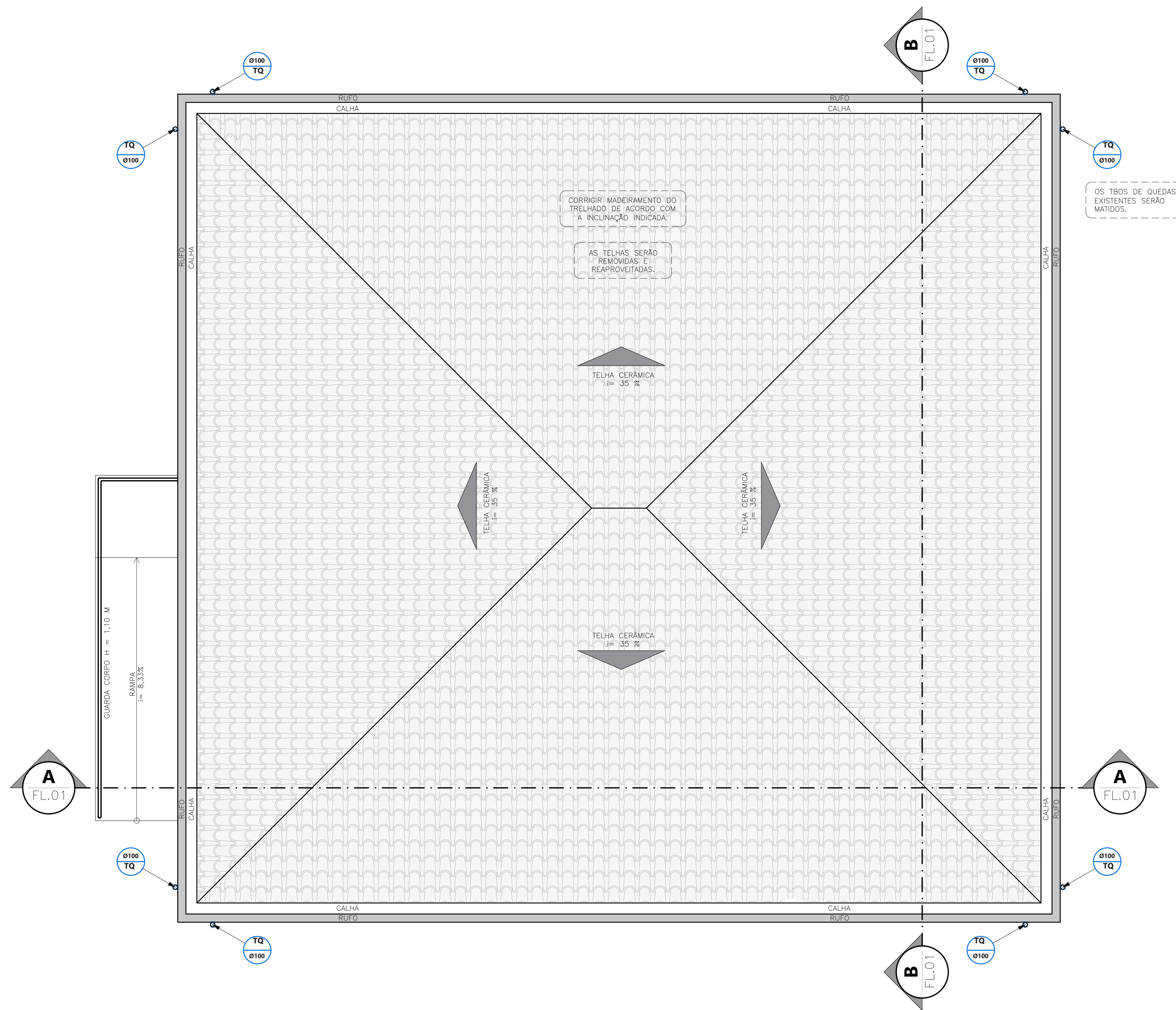
- **Mobiliário Versátil:** Mesas com formas orgânicas e estações de pesquisa digital, mostram que o museu é também um centro de aprendizado ativo.
- **Acessibilidade:** A inclusão de rampas externas e circulações amplas, reforça o compromisso social, garantindo que a história de Rio Branco do Sul seja acessível a todos.

P.M.R.B.S.	 RIO BRANCO DO SUL PREFEITURA MUNICIPAL	<i>Capital do Cimento</i>
PROJETO:	REFORMA DO MUHRBS MUSEO HISTÓRICO RBS	
ENDEREÇO:	RUA DERSON SANTANA COSTA Nº 42 - BAIRRO CENTRO - RIO BRANCO DO SUL/PR	
PRONCHA:	01/05	
REVISÃO:	01	
RESPONSÁVEL ESTABELECIMENTO:	PREFEITURA MUNICIPAL RIO BRANCO DO SUL CNPJ: 76.105.576-0001/85	
AUTOR DO PROJETO:	SECRETARIA DE DESENVOLVIMENTO URBANO DEPARTAMENTO DE ARQUITETURA E ENGENHARIA	
ESCALA:	INDICADA	
DATA:	10/01/2026	

ARQUITETÔNICO



IMPLANTAÇÃO
ESC.: 1:100



PLANTA DE COBERTURA
ESC.: 1:50

P.M.R.B.S.

RIO BRANCO DO SUL

PREFEITURA MUNICIPAL

Capital do Cimento

PROJETO: REFORMA DO MUHRBS MUSEO HISTÓRICO RBS

ENDEREÇO:
RUA DERSON SANTANA COSTA Nº 42 - BAIRRO CENTRO - RIO BRANCO DO SUL/PR

PRANCHA:
02/05

RESPONSÁVEL ESTABELECIMENTO:
PREFEITURA MUNICIPAL RIO BRANCO DO SUL CNPJ: 76.105.576-0001/85

REVISÃO:
01

ARQUITETÔNICO

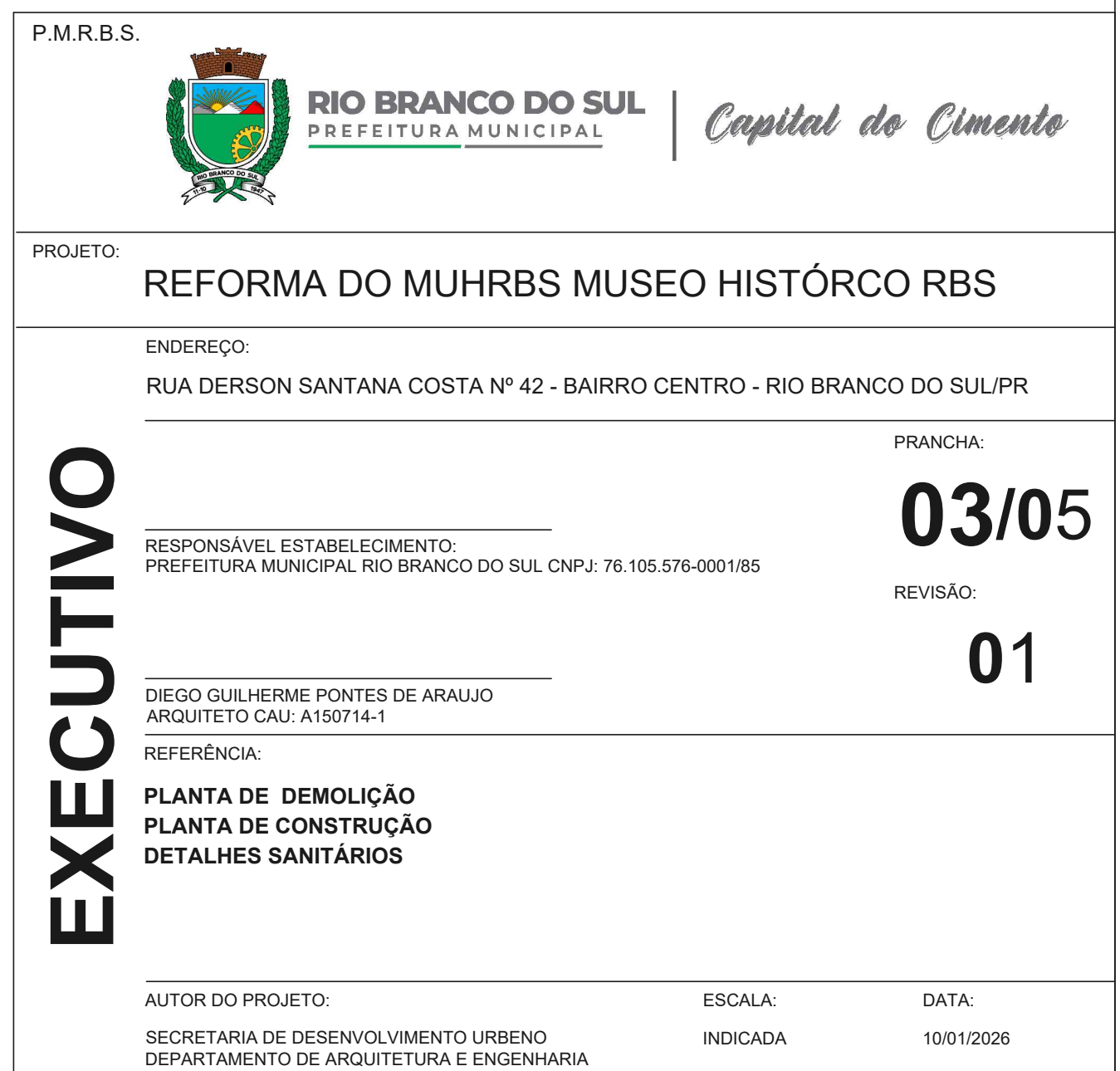
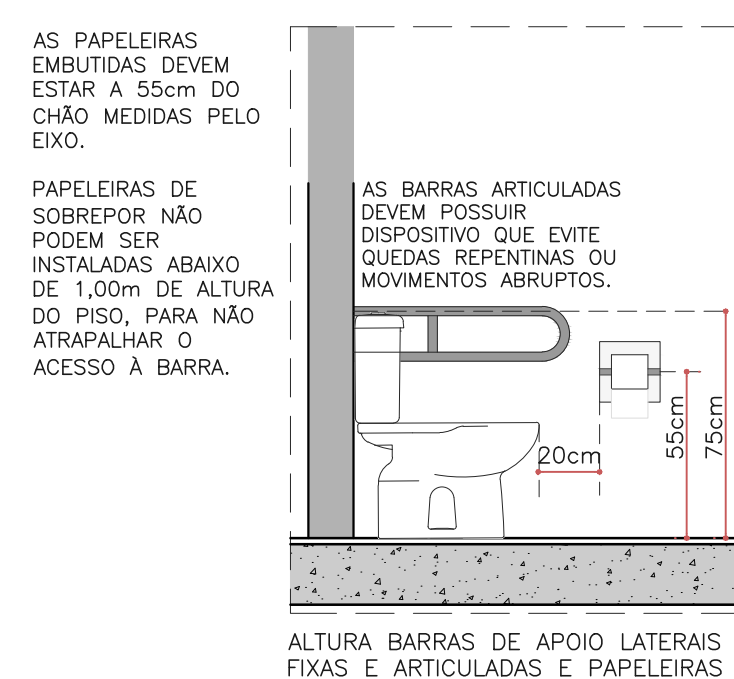
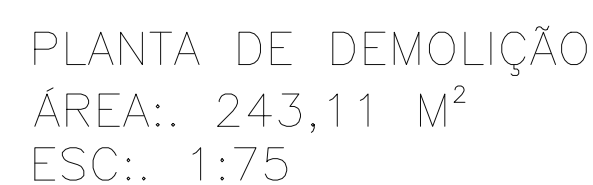
IMPLANTAÇÃO
PLANTA DE COBERTURA

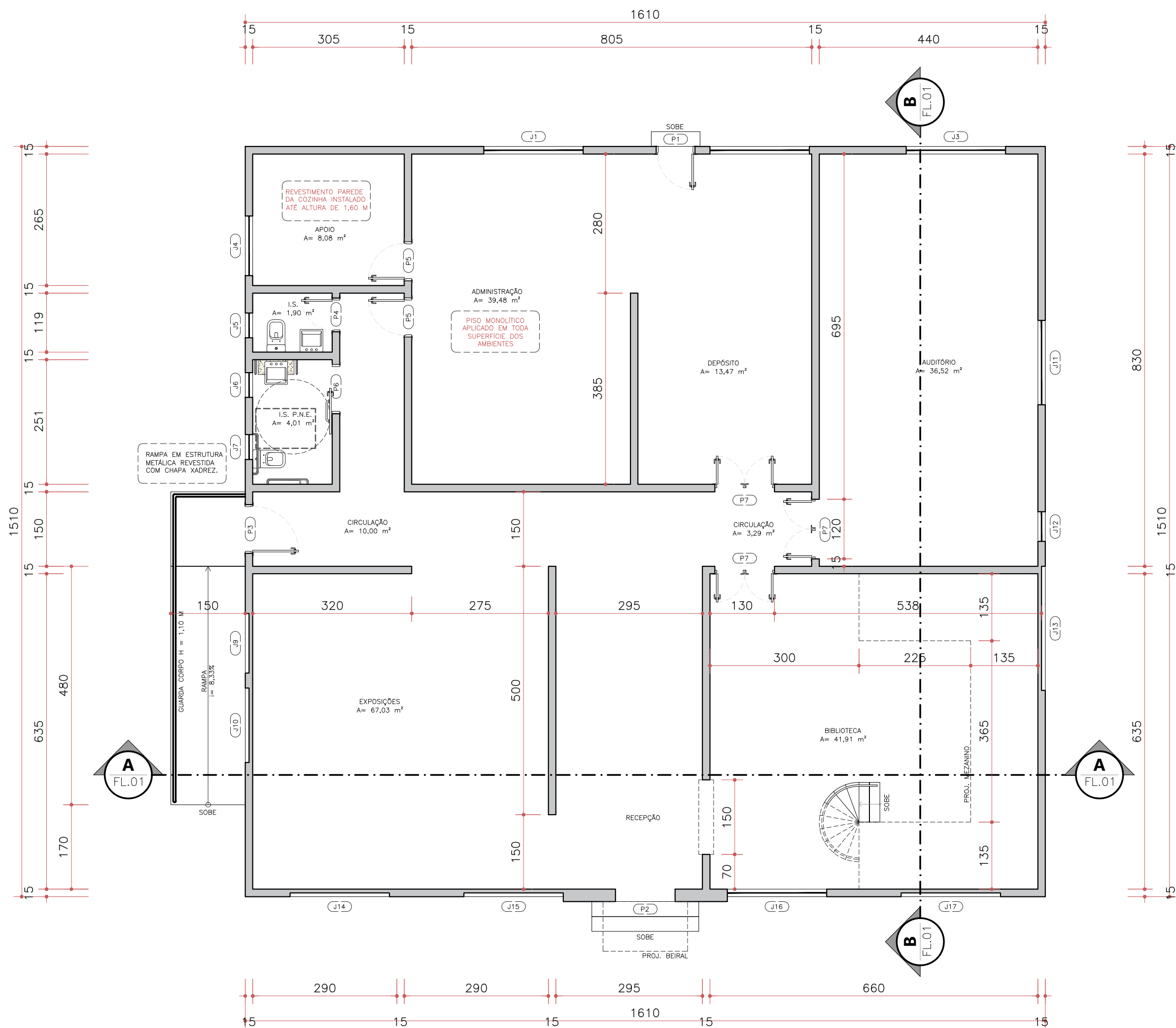
AUTOR DO PROJETO:
SECRETARIA DE DESENVOLVIMENTO URBANO
DEPARTAMENTO DE ARQUITETURA E ENGENHARIA

ESCALA:
INDICADA

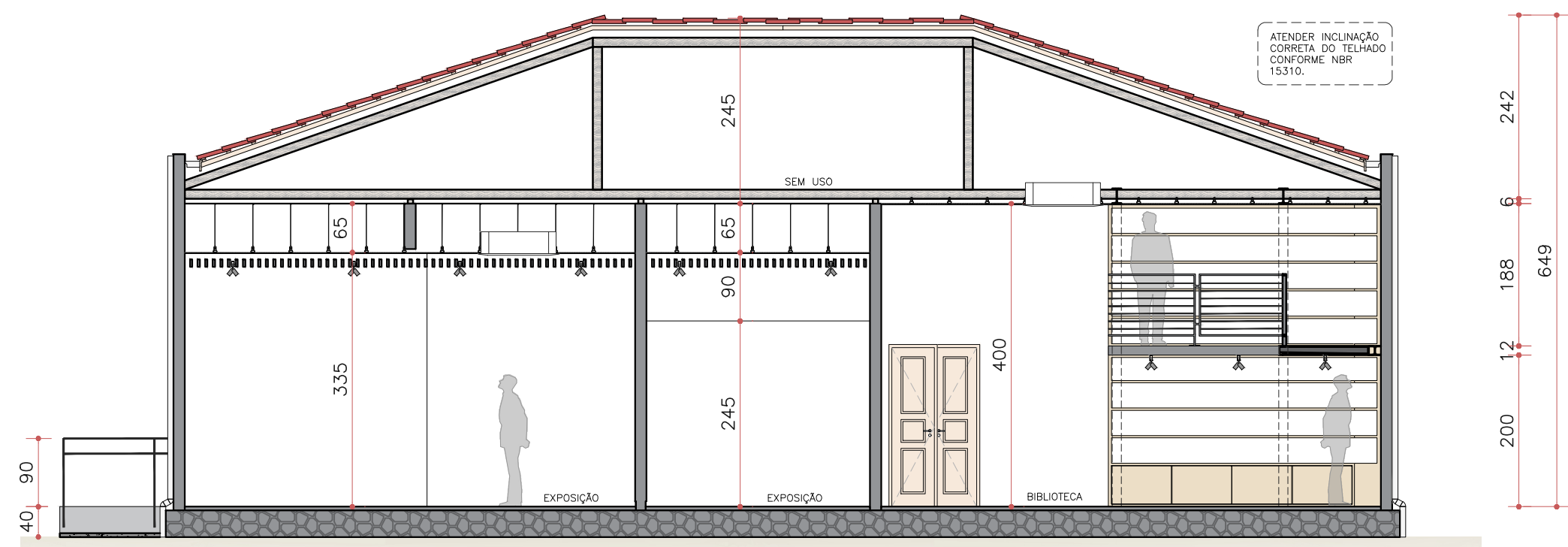
DATA:
10/01/2026

DIMENSÃO DA FOLHA A1

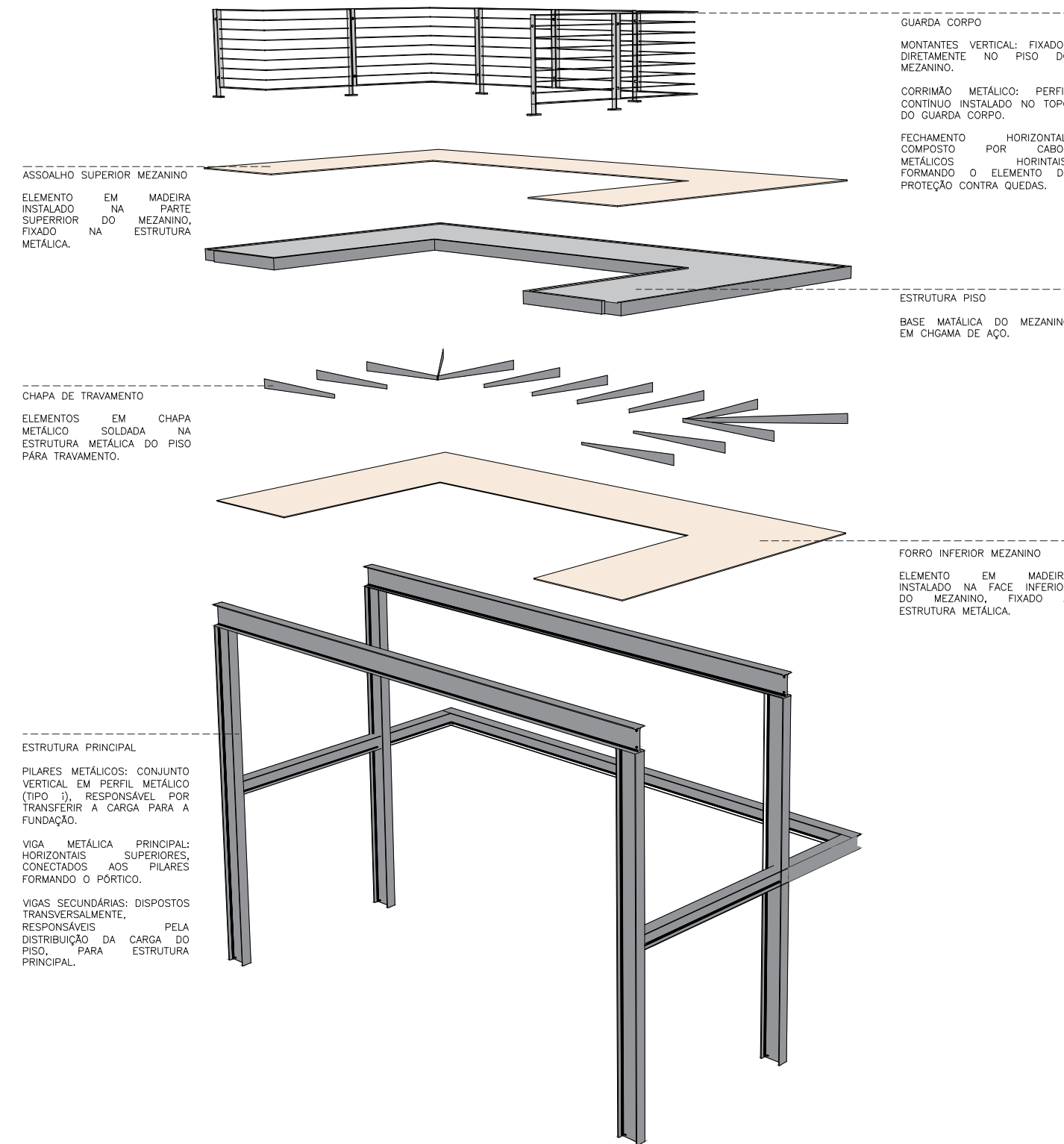




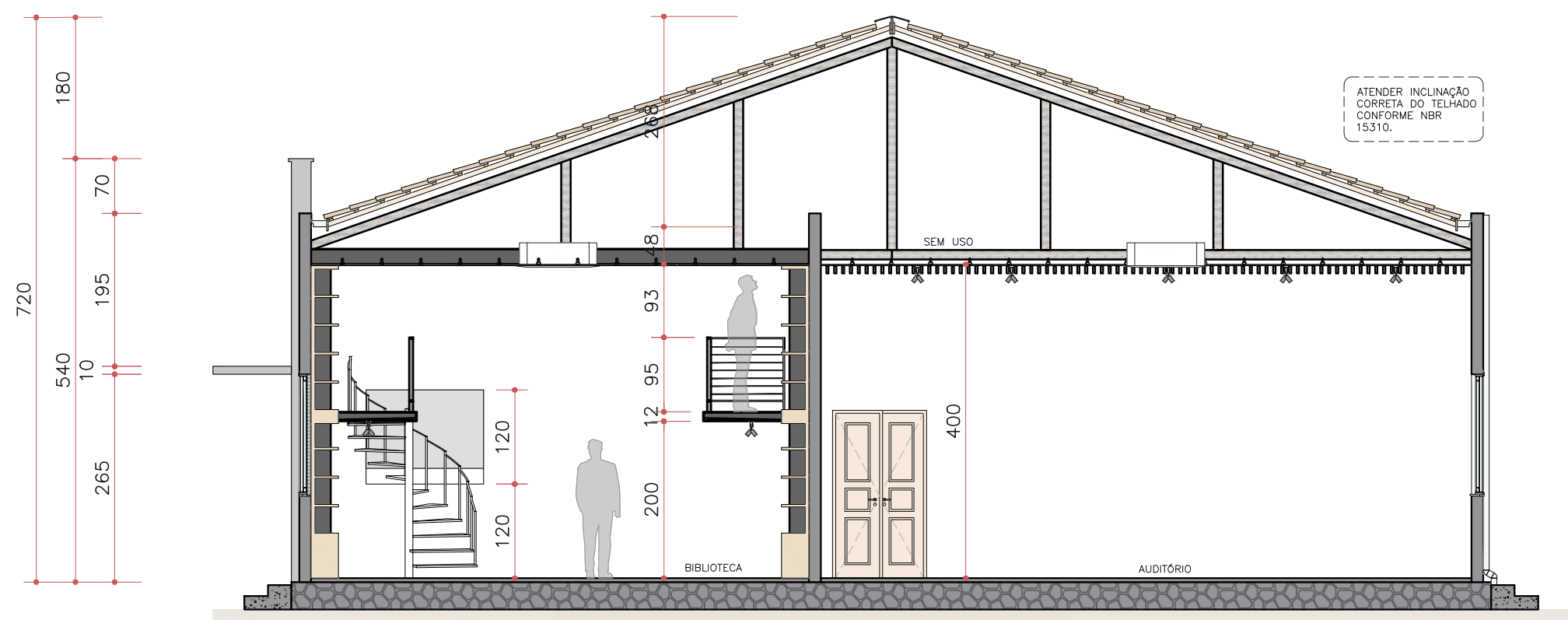
PLANTA BAIXA TÉRREO
ÁREA: 243,11 M²
ESC.: 1:75



CORTE A'A
ESC.: 1:75



DETALHE ISOMÉTRICO DO MEZANINO
ESC.: 1:75



CORTE B'B
ESC.: 1:75

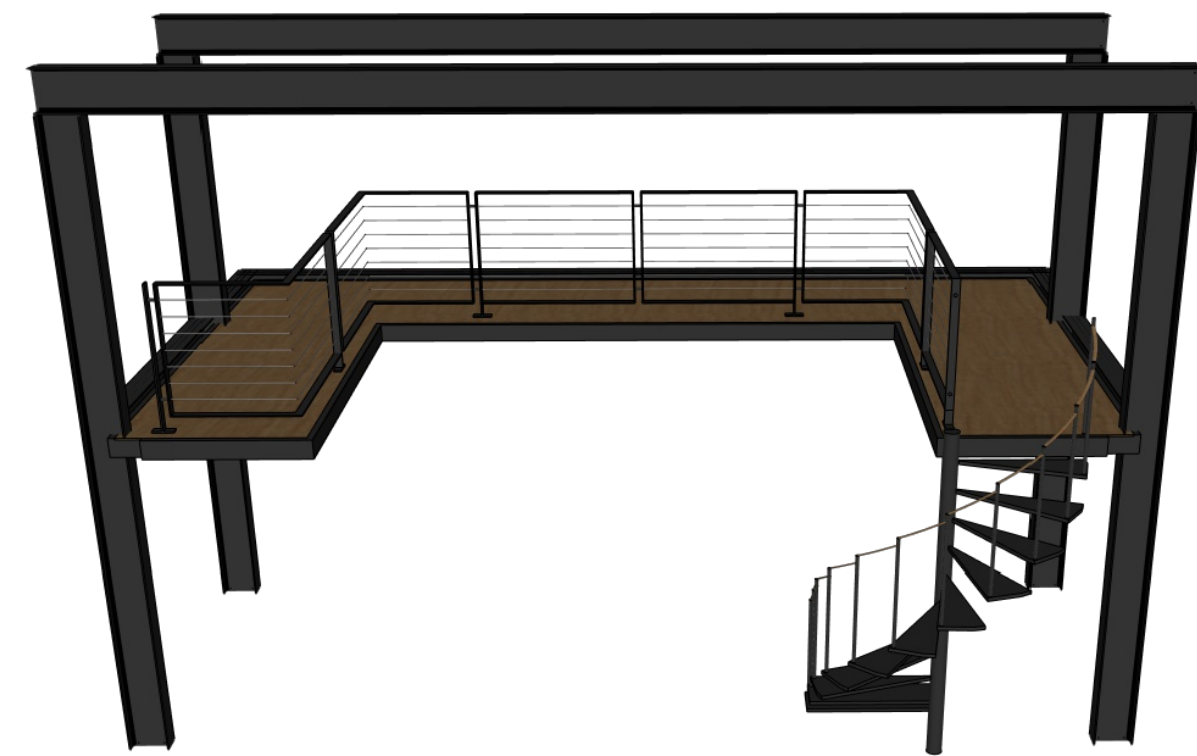


IMAGEM ESQUEMÁTICA MEZANINO
ESC.: SEM ESCALA

P.M.R.B.S.

RIO BRANCO DO SUL

PREFEITURA MUNICIPAL

Capital do Cimento

PROJETO:

REFORMA DO MUHRBS MUSEO HISTÓRICO RBS

ENDEREÇO:

RUA DERSON SANTANA COSTA Nº 42 - BAIRRO CENTRO - RIO BRANCO DO SUL/PR

PRANCHA:

04/05

RESPONSÁVEL ESTABELECIMENTO:

PREFEITURA MUNICIPAL RIO BRANCO DO SUL CNPJ: 76.105.576-0001/85

REFERÊNCIA:

PLANTA BAIXA
CORTE A'A
CORTE B'B
DETALHE MEZANINO

AUTOR DO PROJETO:

SECRETARIA DE DESENVOLVIMENTO URBANO
DEPARTAMENTO DE ARQUITETURA E ENGENHARIA

ESCALA:

INDICADA

DATA:

10/01/2026

REVISÃO:

01




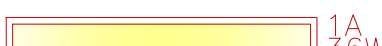

DIMENSÃO DA FOLHA A1



PLANTA DE FORRO
ESC.:1:50

- FORRO EM DRYWALL
COR BRANCO
H= 4,00 M
- FORRO EM DRYWALL PINTURA INFERIOR
COR PRETO FOSCO COM RIPADO EM MEDIERA
H= 4,00 M
- FORRO EM DRYWALL PINTURA INFERIOR
COR PRETO FOSCO COM RIPADO EM MEDIERA
H= 3,35 M

LEGENDA DE LUMINÁRIAS

	TRILHO ELETRIFICADO COM SPOTS DIRECIONÁVEIS 2,70 m
	TRILHO ELETRIFICADO COM SPOTS DIRECIONÁVEIS 3,70 m
	TRILHO ELETRIFICADO COM SPOTS DIRECIONÁVEIS 1m
	LUMINÁRIA SOBREPOR RETÂNGULAR 1,20M
	LÂMPADA LED GRANDE DE SOBREPOR

P.M.R.B.S.



Capital do Cimento

PROJETO: REFORMA DO MUHRBS MUSEO HISTÓRICO RBS

ENDEREÇO: RUA DERSON SANTANA COSTA Nº 42 - BAIRRO CENTRO - RIO BRANCO DO SUL/PR

PRANCHA:

05/05

RESPONSÁVEL ESTABELECIMENTO: PREFEITURA MUNICIPAL RIO BRANCO DO SUL CNPJ: 76.105.576-0001/85

REVISÃO:

01

DIEGO GUILHERME PONTES DE ARAUJO ARQUITETO CAU: A150714-1

REFERÊNCIA:

PLANTA DE FORRO

AUTOR DO PROJETO: SECRETARIA DE DESENVOLVIMENTO URBANO DEPARTAMENTO DE ARQUITETURA E ENGENHARIA

ESCALA: INDICADA

DATA: 10/01/2026